

37 Gmi C¹³ C7^{#5} Fmi B^{b13} B^{b7#5}

41 E^{bmi7} A^{b7#5} D^{bma} D7

45 E^{bmi9} A^{b13} A^{b7#5} D^{bmi11} F^{#13} F^{#7#11}

49 Bmi⁹ E7^{#5} A^{ma6/9} B^{ma} B^{ma} C^{ma} D^{bma} D^{ma}

53 E^{bmi} D7^{#11} C^{#mi} C7^{#11}

57 Bmi¹¹ B^{b7#11} A^{ma6/9} A^{ma6/9} Dmi¹¹

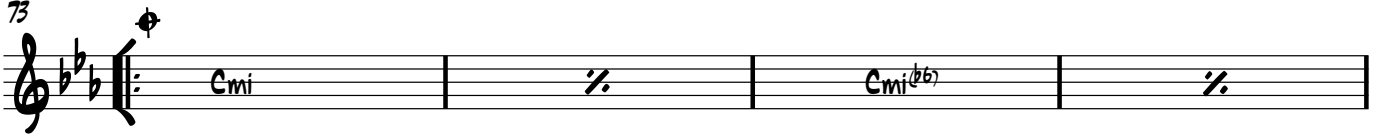
61 Dmi¹¹ G7 Cmi¹¹ F7

65 B^{bmi11} E7 A^{bma6/9} A^{bma6/9} D^{b7}

69 D^{b7} D^{b7} AL CODA

72

73



77



81



85

